

A close-up, high-contrast image of a woman's face. Her eyes are wide and staring, with a reddish-orange hue. Her mouth is open in a grotesque, bloody grin, revealing sharp, white, pointed teeth. The entire scene is splattered with dark red blood, particularly at the top and bottom. The word "ALIEN" is written in white, jagged, hand-painted letters across the top blood splatter.

ALIEN



TUTORIAL

ALIEN

Schön, dass ihr euch mein Tutorial anschaut. Selbst ausgedacht habe ich mir dieses tolle Makeup leider nicht, ihr findet das Video von Boonie hier auf Youtube.

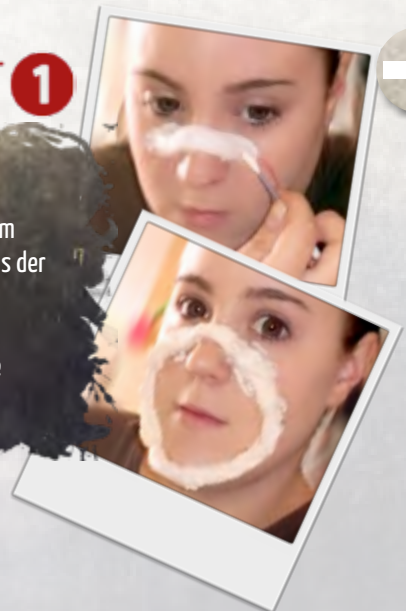


Vorbereitung:

Als erstes empfehle ich euch - wenn ihr Kontaktlinsen benutzen wollt - macht diese gleich rein, da im Nachhinein eventuell euer Makeup verschmiert oder Dreck auf die Linse kommt. Als erstes habe ich mir eine Markierung gemacht, wo später das Maul hin kommt. Dann braucht ihr erstmal Watte und Latexmilch.

SCHRITT 1

Das Wattepad schneide ich jetzt als erste in zwei Stücke, dann gebe ich etwas Latexmilch mit einem Wattestäbchen auf die Nase, mache eine Rolle aus der Watte und klebe diese auf die Nase. So arbeite ich mich entlang der Linie. Jetzt muss das Ganze erstmal trocknen, zur Hilfe benutze ich einen Föhn.



SCHRITT 2

Als nächstes schminke ich mit einem Wattestäbchen etwas braun-rot darüber.

Das ist allerdings kein MUSS, ich habe im Nachhinein festgestellt, dass man sich das eigentlich auch sparen kann. Warum seht ihr in Schritt 7...



SCHRITT 3

Jetzt male ich mit schwarzer Theaterschminke das innere von meinem Maul aus, dazu nehme ich dieses Mal einen Pinsel, das geht wesentlich schneller.



SCHRITT 4

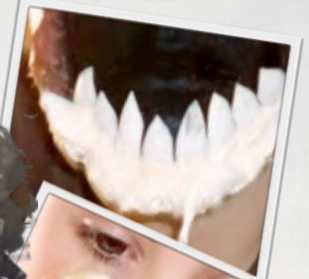
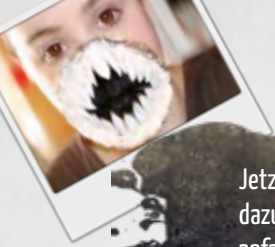
Jetzt kommen schon die Zähne. Dazu habe ich mir künstliche Fingernägel besorgt und zugeschnitten. Jetzt nehme ich wieder die Latexmilch und etwas Watte, diese gebe ich in das Innere vom „Zahn“ und klebe sie innerhalb von meinem Maul unten dran. Im Video von Boni werden sie direkt auf den Rand geklebt, das könnt ihr machen wie ihr wollt. Auf die Zähne mache ich dann nochmal eine dünne Schicht Watte für besseren Halt.



SCHRITT 5

Jetzt kommt noch die obere Reihe der Zähne, dazu solltet ihr am Besten auf der Nasenspitze anfangen, das passt besser von der Form.

Tipp: Mit Wattestäbchen könnt ihr das am besten verstreichen



SCHRITT 6

In sechsten Schritt nehme ich Nasen- und Narbenwachs und rolle es. Die Rolle drücke ich an den Rand von dem Maul und verstreiche diese nach außen, für einen perfekten Übergang.



SCHRITT 7

Solltet ihr aber kein Wachs haben - hat man ja auch nicht einfach so zuhause - könnt ihr genauso auch Watte oder auch Kleenex nehmen (in mehrere Blätter auseinander reißen).

Mit Concealer schminke ich jetzt über alles drüber, auch das restliche Gesicht, anschließend noch mit Puder.



SCHRITT 8

Jetzt zeichne ich am inneren Rand über die Zähne quasi das Zahnfleisch. Hier benutze ich wieder das braun-rot von vorher.

Außerdem nehme ich etwas Weiß mit Gelb und male damit über den unteren Rand der Zähne, dadurch sieht es nochmal gruslicher aus.

SCHRITT 9

Jetzt kommt endlich das BLUT! Mit einem Wattestäbchen mache ich erst Blutgel auf das Maul. Danach mache ich noch normales flüssiges Blut darauf und tupfe mit einem Schwamm darüber, das gibt einen tollen Splattereffekt.

SCHRITT 10

Mit schwarzen Lidschatten schminke ich die Augen. Mit einem Schwämmchen verblende ich das Schwarz nach außen.

Ich würde euch empfehlen hier keine auf Öl basierende Theaterschminke zu nehmen, da sie etwas schwer runter zu bekommen ist. Kommt aber natürlich auch auf die Schminke an.

SCHRITT 11

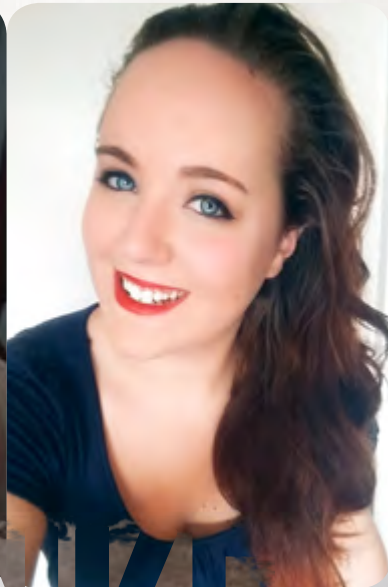
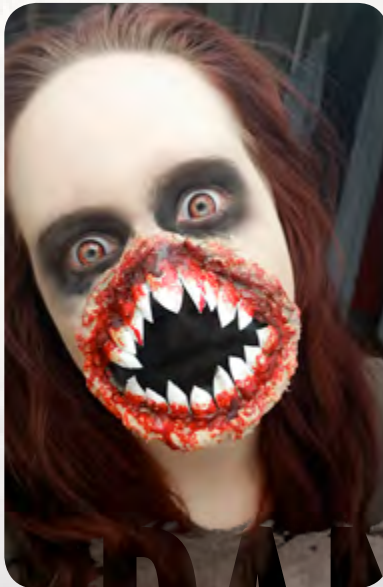
Zu guter letzt schminke ich mit einem schwarzen Kajal die Wasserlinie.

FERTIG!

Ich wünsche euch viel Spaß damit ^.^v

Produkte:

- Kontaktlinsen „Red Princess“
- Watte pads
- Latexmilch
- Braune, schwarze, gelbe und weiße Theaterschminke
- Künstliche Fingernägel
- Kleenex
- Nasen- und Narbenwachs
- Concealer
- Puder
- Schwarzer Lidschatten
- Blutgel
- Theaterblut
- Schwarzer Kajal



DANK